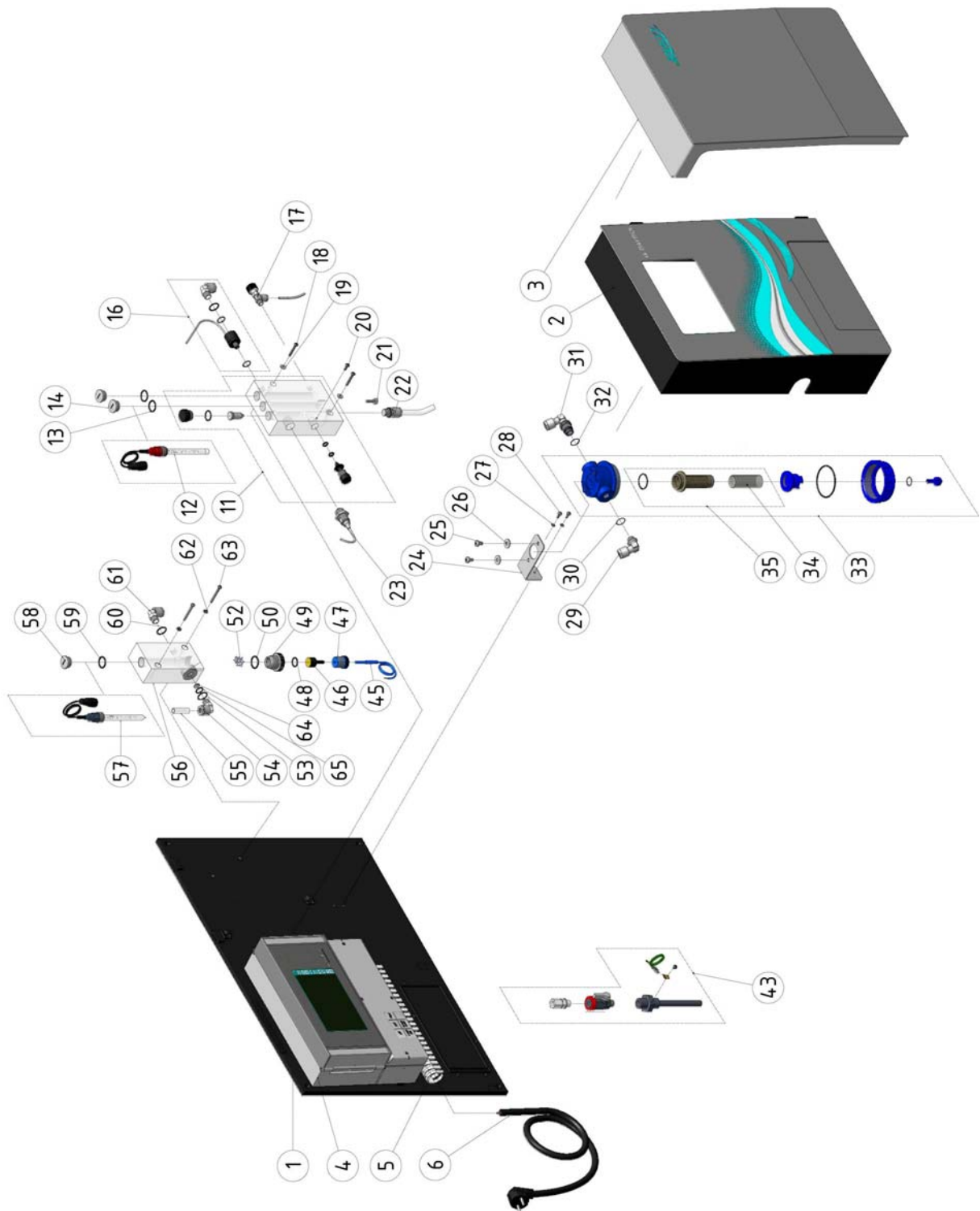


# Vue Éclatée

177 600 Analyt 2



Désignation voir page suivante.

## 177 600 Analyt 2

Nombre	BAYROL Réf. Art.	Désignation
1	127000	PLAQUE DE BASE PM5
2	127017	CAPOT À GAUCHE PM5 ND
3	127019	COVER HOOD RIGHT PM5 ANALYT ND
4	127270	BOITIER SEUL PM5 ND
5	127007	CANIVEAU DE CÂBLES PM5
6	100614	CABLE ELECTRIQUE 2M
7	--	--
8	--	--
9	--	--
10	--	--
11	126063	CHAMBRE ANALYSE PM 4
12	185301	SONDE PH BNC
13	100712	JOINT TORIQUE BOUCHON 18 X 2,5 VITON
14	100600	BOUCHON PG13,5
15	185300	SONDE REDOX BNC
16	176926	SONDE DE TEMPERATURE ANGLE LONG
17	185413	ROBINET 1/8" 6x4
18	100102	VIS À TÊTE BOMBÉE M4X30 GALV.
19	100303	RONDELLE 4,3/M4 GALV.
20	100100	VIS À TÊTE BOMBÉE M4X12 GALV.
21	100110	VIS À TÊTE BOMBÉE M5X20 VA
22	112279	VISSAGE D10 R1/4" M. NUT
23	126056	CAPTEUR INDUCTIF
24	186023	EQUERRE METAL. FILTRE APIC
25	100106	VIS À TÊTE BOMBÉE M6X10 GALV.
26	100305	RONDELLE 6,4 M6
27	100307	DISQUE DENTE 4.3
28	100100	VIS À TÊTE BOMBÉE M4X12 GALV.
29	112278	VISSAGE ANGLE D10 R/1/4
30	124105	JOINT TORIQUE 12,0 x 3,0 VITON
31	112278	VISSAGE ANGLE D10 R/1/4
32	124105	JOINT TORIQUE 12,0 x 3,0 VITON
33	123035	PREFILTRE F20 COMPLET
34	113040	MANCHON INOX FILTRE F20
35	123040	ARMATURE FILTRE F20
36	--	--
37	--	--
38	--	--
39	--	--
40	--	--
41	--	--
42	--	--
43	173939	CANNE PRELEVEMENT PRISE DE TERRE
44	--	--
45	127104	CÂBLE GOLD-RONDE
46	127101	GOLD-RONDE
47	127106	VIS DE SERRAGE GOLD-RONDE
48	127015	JOINT GOLD-RONDE
49	127102	FERMETURE GOLD-RONDE
50	127107	JOINT TORIQUE FERMETURE GOLD-RONDE
51	--	--
52	127103	BILLE EN VERRE GOLD-RONDE
53	124105	JOINT TORIQUE 12,0 x 3,0 VITON
54	112278	VISSAGE ANGLE D10 R/1/4
55	186054	TUYAU 10 x 8 x 1
56	127100	CHAMBRE DE CHLORE PM5
57	185300	SONDE REDOX BNC
58	100600	BOUCHON PG13,5
59	100712	JOINT TORIQUE BOUCHON 18 X 2,5 VITON
60	124105	JOINT TORIQUE 12,0 x 3,0 VITON
61	112278	VISSAGE ANGLE D10 R/1/4
62	100303	RONDELLE 4,3/M4 GALV.
63	100102	VIS À TÊTE BOMBÉE M4X30 GALV.
64	127108	TAMIS ENTRÉE CHAMBRE DE CHLORE
65	127109	JOINT TORIQUE ENTRÉE CHAMBRE DE CHLORE