

Installation des résistances NTC pour limiter le courant d'appel

Des pompes de dosage à membrane ou d'autres dispositifs fonctionnant au courant 230V~ avec un **courant d'appel élevé** connecté à un contrôleur PoolManager® ou Analyt peuvent considérablement raccourcir la durée de vie des contacts du relais. Dans certains cas le contact du relais reste collé et les dispositifs (pompe) restent alimentés.

Une résistance NTC 60 Ohms peut être utilisée pour limiter le courant d'appel et garantir une durée de vie des relais plus longue.

Le NTC est approprié pour la plupart des pompes de dosage à membrane en fonctionnement 230V~ on / off. La plupart de pompes tire un courant d'appel élevé, qui peut être limité par le NTC.

En outre, le NTC peut être utilisé pour des dispositifs avec une alimentation 230V~ à découpage. Généralement, ces dispositifs peuvent être identifiés par leur plage de tension spécifiée très large, par exemple de 100V~ à 240V~. Ces alimentations à découpage sont utilisées pour des pompes et beaucoup d'autres types de dispositifs. Elles sont très efficaces en énergie, mais souvent tirent un courant d'appel élevé.

Le NTC n'est pas approprié, pour les pompes de filtration, car elles tirent des courants plus élevés et généralement n'ont pas d'alimentations à découpage.



Ne jamais utiliser les résistances NTC pour des dispositifs avec un courant nominal (permanent) de plus de 0,5A.



Vérifier le dispositif connecté avec la résistance de série NTC 60 Ohms sa bonne compatibilité et son bon fonctionnement.

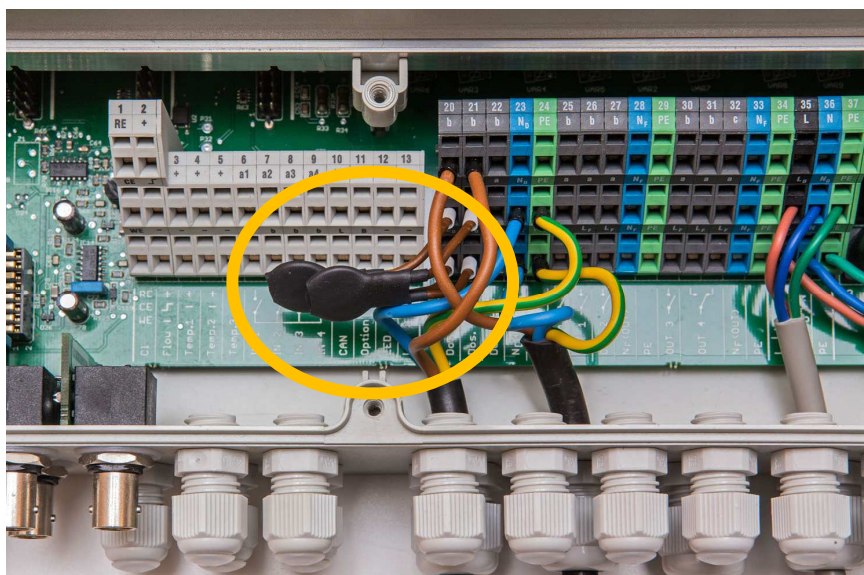


Risque de choc électrique

La résistance NTC et les bornes de raccordement sont sous tension secteur 230V~. Débrancher l'alimentation tout d'abord, avant d'ouvrir le boîtier de connexion.

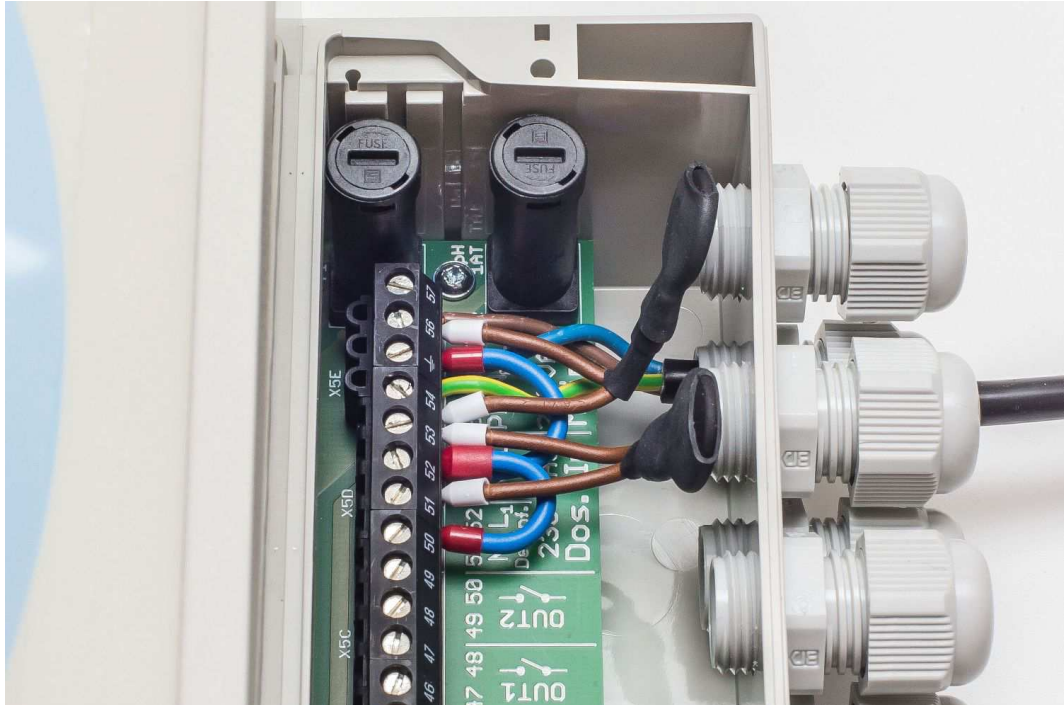
Installation dans les contrôleurs PoolManager® et Analyt

Les résistances NTC peuvent être installées aux sorties de dosage pH et désinfection comme montré sur la photo suivante :

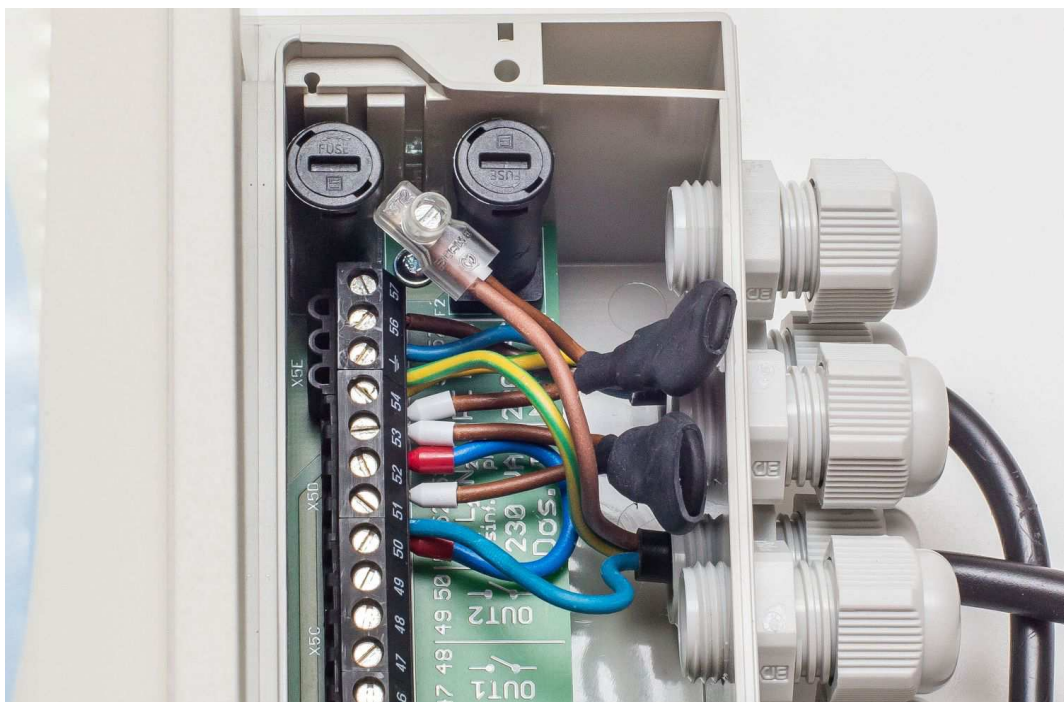


Installation dans les contrôleurs PoolManager® et Analyt PM4

Les résistances NTC peuvent être installées en série avec les sorties de dosage pH et désinfection comme montré sur les photos suivantes :



Version 1 : Un commun câble d'alimentation pour le contrôleur et les pompes de dosage



Version 2 : Deux câbles distincts d'alimentation pour le contrôleur et les pompes de dosage